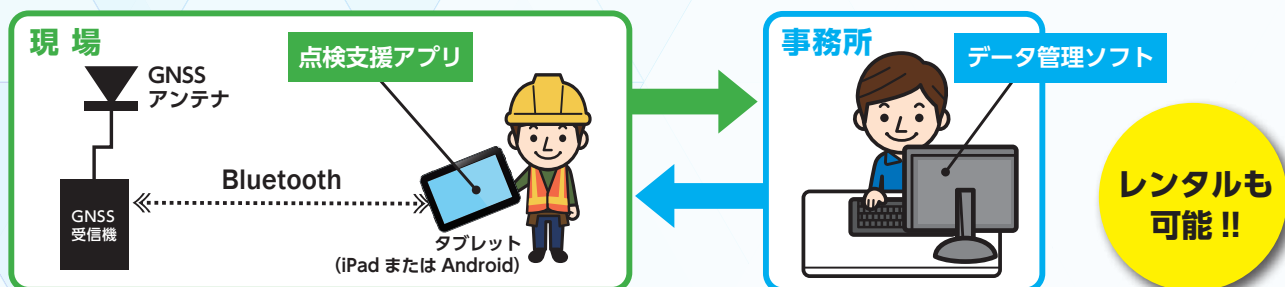


タブレットで簡単！附属物点検支援システム

みちてんアシスト

国道などの道路附属物の点検表（記録様式）作成にあたり現場作業と事務所の内業の両方を効率化する、現場目線で作りこんだ支援ツールです。踏査から威力を発揮します。

システムの構成



うれしさ

現場

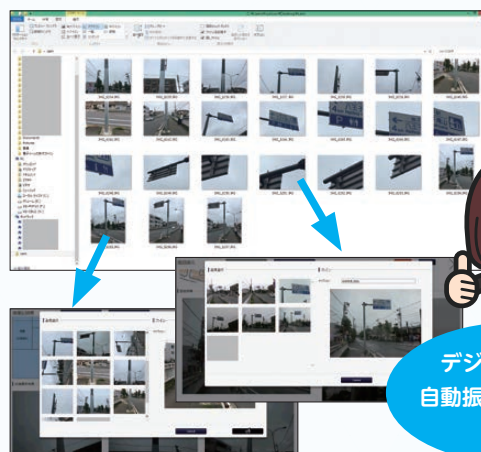
- AR(拡張現実)機能で対象物を楽に特定
- 正確な位置情報を素早く登録
- タブレットに過去点検表を読み込みペーパーレスで点検実施



タブレットのAR画面例

事務所

- 点検写真を自動で振り分け
- 一瞬で地図を挿入(国土地理院)
- 国交省の点検記録様式に対応



デジカメ写真の自動振り分け機能が便利!!

実績・新機能

- 全国(北海道～沖縄)の国道附属物点検業務でご採用!
- お客様のご要望にお応えし、機能拡充!

作業効率30%超UP!

- ・国土交通省の新しい「附属物(標識、照明施設用)点検記録様式」に完全対応
- ・点検表編集機能を拡充(ポンチ絵挿入、写真台帳出力、任意の地図画像取込など)
- ・Excelファイルの読み書きを高速化
- ・Android版に加えてiPad版アプリをリリース



ご利用までのステップ

施設リスト
または
過去の点検表

データ
クレンジング

踏査

本点検

点検表
完成

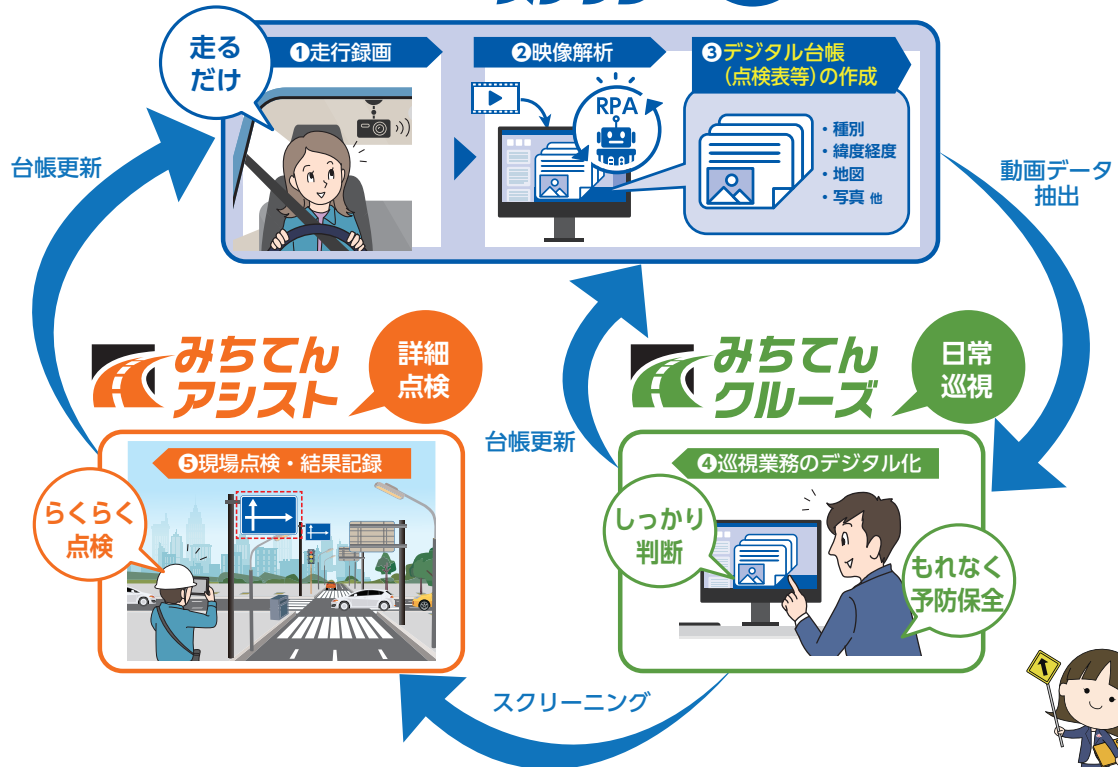
*お客様の個々のご要望に合わせ、ご相談の上進めさせていただきます。

みちてん シリーズ

道路附属物の効率的なメンテナンスサイクルを実現する
古河電工のデジタル・トランスフォーメーション

みちてん スナップ

台帳作成
と管理



独自のデジタル技術を磨きつづけ、道路管理者様の課題を解決します！



「みちてん」キャラクター
みっちゃん&テンちゃん

【お問い合わせ先】

古河産業株式会社

新規事業統括部門 共創プロジェクト推進部
〒105-8630 東京都港区新橋4-21-3 新橋東急ビル
TEL. (03) 5405-6020
E-mail : fsk.dourohuzokutenken@furukawaelectric.com

【開発元】

古河電気工業株式会社

コーポレート統括本部 ソーシャルデザイン統括部
〒100-8322 東京都千代田区大手町2-6-4
常盤橋タワーA棟 ※2021年7月19日からの住所です。
E-mail : fec.smartinfrastructure@furukawaelectric.com

本システムを用いた
点検の様子がご覧になれます。



・本カタログの内容は、お断りなく変更することがありますのでご了承ください。
・本カタログに記載されている会社名および商品名は各社の登録商標または商標です。

輸出管理規制について 本書に記載されている製品・技術情報は、我が国の「外国為替及び外国貿易法並びにその関連法令」の適用を受ける場合があります。また、米国輸出管理規則 (EAR : Export Administration Regulations) の適用を受ける場合があります。本書に記載されている製品・技術情報を輸出および再輸出する場合は、お客様の責任および費用負担において、必要となる手続きをお取りください。詳しい手続きについては、経済産業省 または 米国商務省へお問い合わせください。