

予防保全に革命を！ 附属物巡視支援システム

みちてんグループ

道路附属物の巡視業務で こんなお困りごとありませんか？



じっくり見る時間がない
見落とすことも…



動画で記録しても
無駄が多い



劣化がなければ
スルーしたい

これからの道路巡視は

みちてんグループ がサポートします！

Step 1 道路管理者様

点検対象道路を
ドラレコ搭載の巡回車で
走行するだけ

Step 3

事務所でじっくり
巡視できる

走行動画と
台帳情報



デジタル
巡視データ

Step 2 古河電工

デジタル台帳と照合

LAT, LON 位置情報
全景写真

道路附属物

道路附属物

道路附属物

走行録画

見たい動画だけ
切り出し

RPA

道路附属物付近の
動画情報だけを抽出

うれしさ



- ✓ 点検表や台帳を基に自動抽出するので抜け漏れ無し
- ✓ 詳細点検の前に、劣化程度に応じてスクリーニングができる

閲覧ソフトでの巡視作業 (イメージ)

台帳と照合する最新の切り出し動画

台帳上の写真

拡大や画質調整が可能

判定結果を診断書 (csvなど) として出力

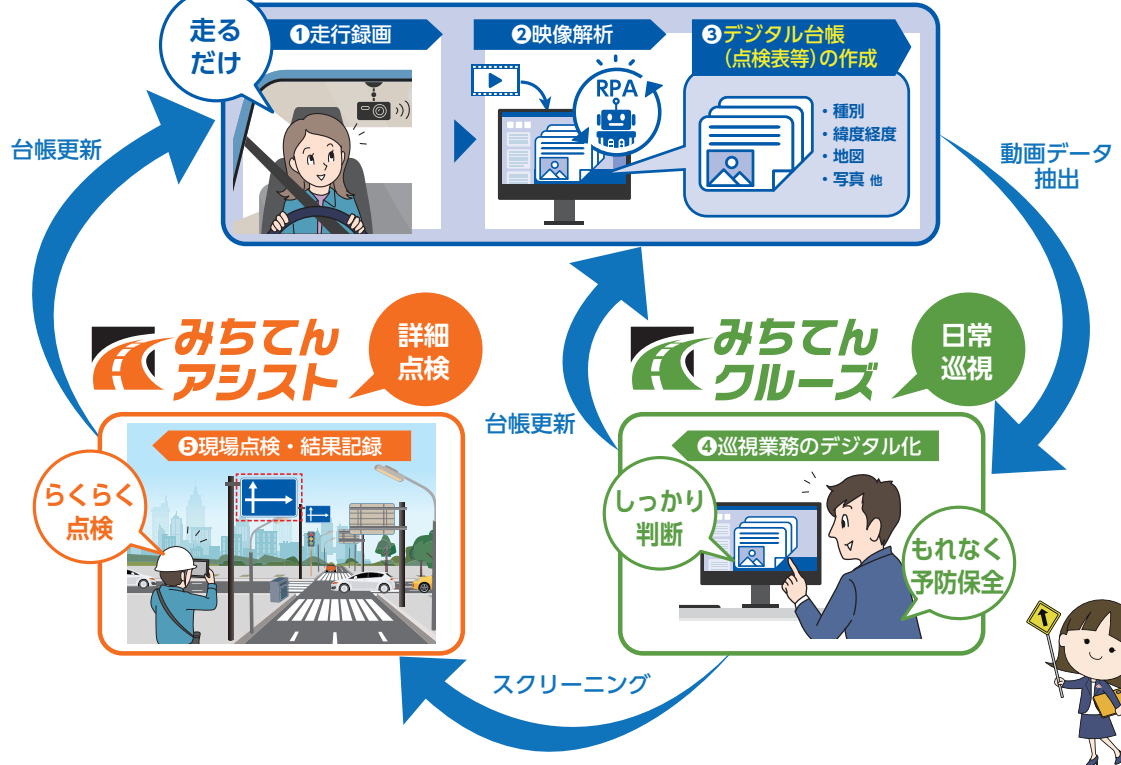
地図情報と連動



みちてん シリーズ

道路附属物の効率的なメンテナンスサイクルを実現する
古河電工のデジタル・トランスフォーメーション

みちてん スナップ 台帳作成と管理



独自のデジタル技術を磨きつづけ、道路管理者様の課題を解決します！



古河電気工業株式会社 <https://www.furukawa.co.jp/>

営業統括本部パートナー開拓部

〒100-8322 東京都千代田区大手町2-6-4 常盤橋タワーA棟 ※2021年7月19日からの住所です。
担当：鈴木 (080) 5038-6851 野村 (080) 1339-2796 対応時間：平日 9時～17時まで
fec.smartinfrastructure@furukawaelectric.com

みちてん®シリーズの詳細はこちらまで！



<https://www.furukawa.co.jp/infra-maintenance/>

輸出管理規制について 本書に記載されている製品・技術情報は、我が国の「外国為替及び外国貿易法並びにその関連法令」の適用を受ける場合があります。また、米国輸出管理規則 (EAR: Export Administration Regulations) の適用を受ける場合があります。本書に記載されている製品・技術情報を輸出および再輸出する場合は、お客様の責任および費用負担において、必要となる手続きをお取りください。詳しい手続きについては、経済産業省 または 米国商務省へお問い合わせください。