

# 落石傾斜センサ

JR東日本※と佐鳥電機が共同開発した、  
10年連続動作可能な落石傾斜センサ。

※東日本旅客鉄道株式会社フロンティアサービス研究所

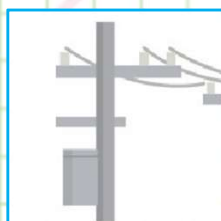
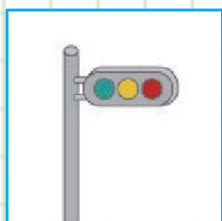


## 製品概要



落石傾斜センサは**低消費電力・長距離通信可能な「Sigfox」**を採用した、傾斜センサです。  
屋外設置可能な**防水・防塵**に対応し、最大**「10年以上」**の連続動作が可能なロングライフを実現。  
**設置コストと人件費の削減**に大きく貢献いたします。

## 導入目的・用途



土砂災害監視、電柱や鉄塔及び建造物の傾斜監視、看板や信号機の傾斜・落下監視、橋梁監視等  
社会インフラや建設現場等の様々な分野での傾斜監視にご活用いただけます。



## 製品概要

### ● 低価格・低消費電力・長距離通信の「Sigfox」を使用

Sigfoxは、フランスのSigfox社が提供するIoTに特化したネットワーク規格で、「低価格・低消費電力・長距離伝送」を特徴とした、より安く、より広域をカバーできる技術です。

### ● 連続「10年以上」の動作が可能なロングライフ

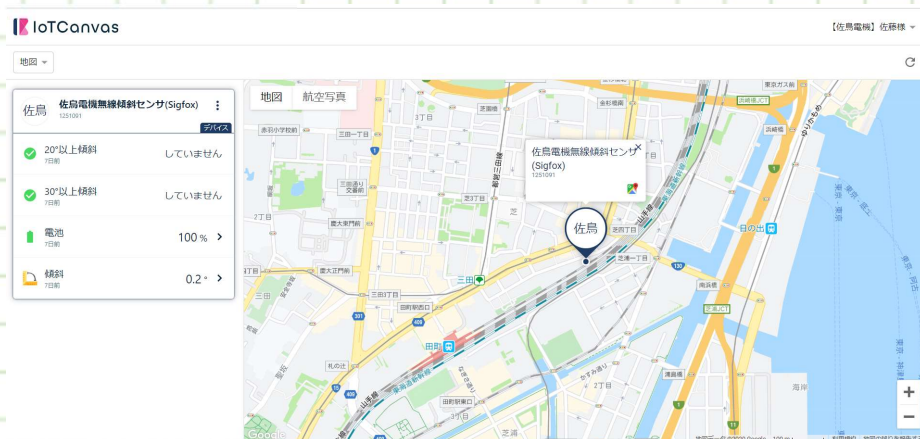
Sigfoxの使用に加えて回路の最適化を行い、連続10年以上という驚異的なロングライフを実現。バッテリーの交換等による人件費の削減に大きく貢献します。

### ● サーバ、専用監視ソフトの提供で迅速な導入が可能

専用のサーバ※、監視ソフトをご提供いたしますので迅速な導入が可能です。また、お客様の用途・ご要望に応じ、サーバのカスタム開発も請け負います。

※ IoTBASE社製 Canvasを使用しています。

#### ● サーバ画面例



#### ■ 特徴

- ・ 地図上に測定地点を表示
- ・ 異常検知でアラーム表示
- ・ 異常検知でメール通知
- ・ ノードごとに履歴表示

## 主な仕様

### ■ 仕様概要(Sigfox版)

項目	内容	
一般仕様	電源	3V 二酸化マンガンリチウム一次電池、連続10年以上動作可能
	動作 / 保存温度	-20~70℃
	防水	IP67
	スイッチ	磁石式スイッチ(小動物によるイタズラ防止)
	外形寸法	115mm×123mm×45mm(アンテナ部除く)
無線仕様	重量	325g
	通信方式	Sigfox
センサ仕様	送信周期	30分周期
	傾斜角度	0.1度単位(0~180度)
	アラーム	20度以上傾斜でアラーム1度目の送信(即時) 30度以上傾斜でアラーム2度目の送信(即時)
	自動補正	取り付け時の傾斜を0度に自動補正

お問い合わせ

2021.06.17

 **佐島電機株式会社**  
<https://www.satori.co.jp>



システムソリューション事業本部

問合せフォーム [https://www.satori.co.jp/railway/contact\\_us.html](https://www.satori.co.jp/railway/contact_us.html)  
e-mail : [system\\_iot@satori.co.jp](mailto:system_iot@satori.co.jp)